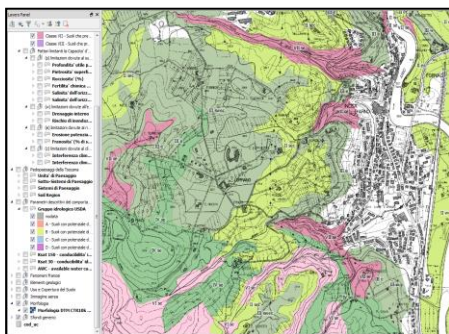
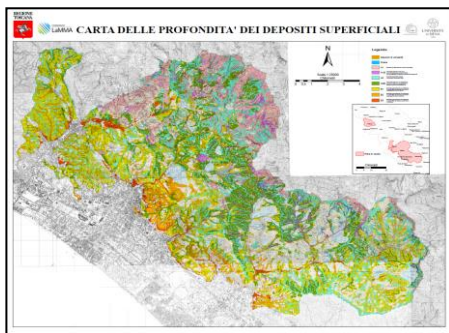




Dalla Carta Geologica Regionale al DB Geologico Nuove Banche Dati Geotematiche per la conoscenza e l'uso sostenibile del territorio

Secondo seminario

La Geomorfologia, la Dinamica dei Versanti e lo Studio dei Suoli della Toscana



9.00 – 9.30 **Registrazione partecipanti**

9.30 **"Saluti di apertura lavori"**

Direttore Aldo Ianniello (Regione Toscana), Bernardo Gozzini (Consorzio LaMMA).

On.le Samuele Segoni (Commissione Ambiente della Camera dei Deputati)

9.50 **"Introduzione alle Banche Dati Geotematiche"**

Guido Lavorini (Regione Toscana)

10.00 **"Sviluppo degli archivi dei dati e dei quadri conoscitivi in ambito geologico in Toscana"**

Francesco Manetti (Consorzio LaMMA)

10.20 **"Caratterizzazione e rappresentazione cartografica geologico-tecnica del substrato e dei depositi superficiali di versante: le nuove banche dati BD LITEC e BD_GeolTec_DS"**

Leonardo Disperati (UNISI)

10.40 **"Eventi meteo intensi e frane superficiali in Toscana"**

Massimo Perna (Consorzio LaMMA)

11.00 - 11.30 **Pausa**

11.30 **"Susceptibilità da frane superficiali: valutazione fisicamente basata e rappresentazione cartografica"**

Leonardo Disperati (UNISI)

11.50 **"La Carta Geomorfologica della Regione Toscana: dal Rilevamento alla Banca Dati, criteri di classificazione e Legenda"**

Pierluigi Pieruccini (UNISI)

12.10 **"La carta dei suoli della Regione Toscana"**

Lorenzo Gardin (Consorzio LaMMA)

12.30 **"Discussione e chiusura lavori"**

Chair: Guido Lavorini (Regione Toscana)

Evento accreditato APC dal Consiglio Nazionale dei Geologi

